

Teknik Analiz

06 Mayıs 2026

	Destek-1	Destek-2	Destek-3	Direnç-1	Direnç-2	Direnç-3
BIST100	14.400	14.320	14.260	14.620	14.700	14.800
X30YVADE	17.350	17.280	17.220	17.550	17.620	17.740
EUR/USD	1.1710	1.1690	1.1670	1.1750	1.1770	1.1790
GBP/USD	1.3560	1.3540	1.3520	1.3610	1.3630	1.3650
XAUUSD	4.620	4.590	4.570	4.680	4.700	4.730
GLDGR	6.730	6.700	6.670	6.790	6.810	6.840
XAGUSD	75.20	74.80	74.60	76.00	76.30	76.50
XAGTRY	3390	3370	3350	3450	3480	3500
XPTUSD	1980	1960	1940	2020	2040	2060
XPTTRYGR	2890	2870	2850	2930	2950	2980

ING Yatırım
Ekonomik Araştırmalar
ve Piyasa Stratejileri
Direktörlüğü

Tel: 0212 367 70 00
masb@ingyatirim.com.tr

BIST100

BIST-100 endeksini teknik olarak incelediğimizde, 14.500 seviyesi psikolojik bir eşik olarak takip edilebilir.

Teknik olarak bakıldığında, endeks fiyatlama davranışlarında bu seviyenin üzerine geçilmesi ve kalıcılık sağlanması durumunda kısa vadede 14.620-14.700 ve 14.800 direnç seviyeleri olarak izlenebilir.

Olası bu seviyenin altında kalıcılık sağlanması durumunda ise kısa vadede 14.400-14.320 ve 14.260 destek seviyeleri olarak takip edilebilir.



X30YVADE

Haziran ayı endeks vadeli işlem sözleşmesini teknik olarak incelediğimizde, 240 dakikalık grafikte 21 periyotluk hareketli ortalamasına tekabül eden 17.418 seviyesi kritik bir eşik olarak takip edilebilir.

Teknik olarak bakıldığında, fiyatlama davranışlarında bu seviyenin üzerine geçilmesi ve kalıcılık sağlanması durumunda kısa vadede 17.550-17.620 ve 17.740 direnç seviyeleri olarak izlenebilir.

Olası, bu seviyenin altında kalıcılık sağlanması durumunda ise kısa vadede 17.350-17.280 ve 17.220 destek seviyeleri olarak izlenebilir.



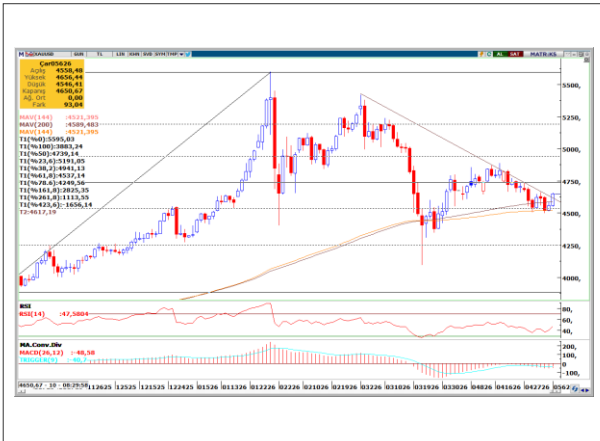
EUR/USD



GBP/USD



XAUUSD



GLDGR



XAGUSD



XAGTRY



XPTUSD



XPTTRYGR



*Grafik ve veriler için kaynak: Matriks



“Burada yer alan yatırım bilgi, yorum ve tavsiyeleri yatırım danışmanlığı kapsamında değildir. Yatırım danışmanlığı hizmeti, yetkili kuruluşlar tarafından kişilerin risk ve getiri tercihleri dikkate alınarak kişiye özel sunulmaktadır. Burada yer alan yorum ve tavsiyeler ise genel niteliktedir. Bu tavsiyeler mali durumunuz ile risk ve getiri tercihlerinize uygun olmayabilir. Bu nedenle, sadece burada yer alan bilgilere dayanılarak yatırım kararı verilmesi beklentilerinize uygun sonuçlar doğurmayabilir. ING Yatırım Menkul Değerler A.Ş. Araştırma ve Strateji Bölümü tarafından sadece bilgi amaçlı olarak hazırlanmış olan bu rapor, hiçbir şekilde bir yatırım önerisi veya herhangi bir yatırım aracının doğrudan alımına veya satımına dair bir teklif veya referans olarak alınmamalıdır. Geçmiş performans takip eden dönem için bir gösterge değildir. Bu raporda sunulan bilgilerin yayım tarihi itibarıyla yanlış/yanıltıcı olmamasına özen gösterilmiş olmasına karşın, ING Yatırım Menkul Değerler bilgilerin doğru ve tam olmasından sorumlu değildir. Bu raporda yer alan bilgiler herhangi bir uyarı yapılmadan değişebilir. ING Yatırım Menkul Değerler ve çalışanlarının bu raporda sunulan bilgilerin kullanılmasından kaynaklanabilecek doğrudan ve/veya dolaylı zararlardan ötürü sorumluluğu bulunmamaktadır. Raporun, telif ve diğer hakları saklıdır; herhangi bir amaçla ING Yatırım Menkul Değerlerin izni olmadan raporun tamamı veya bir kısmı başka bir yerde yeniden yayımlanamaz, dağıtımı yapılamaz.”

